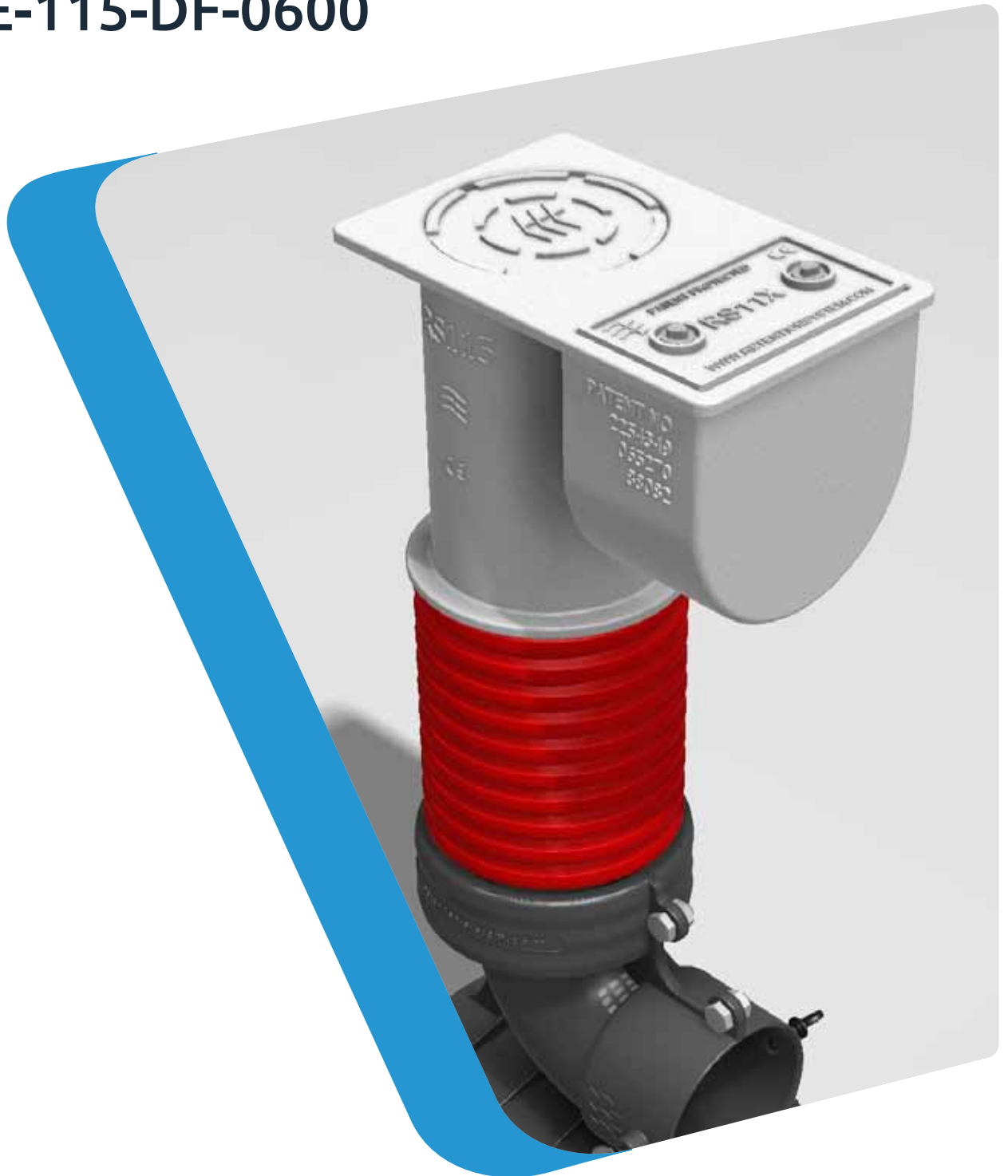


# PowerCast PipeLock® Base invoer

RSE-115-DF-0600



# PowerCast PipeLock® Base invoer

## RSE-115-DF-0600 'Duckfoot'

### Functies

#### Algemeen

Hét systeem om OVL-VRI masten en straatmeubilair uitneembaar te maken. PipeLocks worden ook ingezet bij oplaadpalen, reclamezuilen (Mupi's) enz.

#### Evenementen

- De snelste manier van tijdelijk plaatsen, verwijderen of vervangen van masten.
- Hakken en breken in dure of gesloten bestrating is verleden tijd.
- Veilige invoer kabel, geen kans op beschadiging.
- Met de goedgekeurde UnPlug&Play aansluitset vervallen de schakelkosten van de netbeheerder bij het los- of aankoppelen van de lichtmast.
- Het systeem voldoet minimaal aan EN124 klasse B125.

#### Aanrijdingen

- PipeLock in gesloten bestrating zoals printbeton zorgt voor flinke besparingen bij aanrijdingsschade.
- Zeer snelle wisseling van b.v. OVL en VRI masten maakt het werk niet alleen goedkoper maar ook veiliger.

#### Logistiek

- Makkelijk te plannen, civiel- en elektrotechnisch werk wordt gescheiden
- Besparen op degeneratiekosten
- Plaatsen en verwijderen m.b.v. standaard gereedschap
- Geringe overlast publiek

### Bestektekst

Nodulair gietijzeren funderingssysteem voor alle fabricaten cilindrische buizen van  $\varnothing 115$  mm, en een diepte van 600 mm. Het systeem heeft twee ondergrondse laterale RVS verankeringsbouten in een ruimte die door een gietijzeren toegangsluik wordt afgesloten. In deze ruimte is plaats om de voetgangersstop op te bergen. 360° draaibare aansluiting met kabelgeleiding naar de onderzijde van de mast voor één mantelbuis van 110 mm. Beschikt over CE markering, voldoet aan norm EN124-B125 en EN40/Rigid, en is ISO9001 en ISO14001 gecertificeerd.

### Eigenschappen

#### Kop

Nodulair gietijzer  
Voetgangersstop op te bergen achter toegangsluik  
Toegangsluik heeft een onderhoudsvrij driekant-slot

#### Verankeringsbouten in PipeLock®

M16 vlg DIN 933 RVS A2 (DIN1.4301)

#### Verankeringsmoer in PipeLock®

M16 vlg DIN 934 RVS A4 (DIN1.4401)  
Coating tegen koudlas

#### Afstandsbuis

PE buis dubbelwandig

#### Duckfoot (kabelinvoer)

Polycarbonaat/ABS  $\varnothing 110$  mm bocht 90°

### Maten en gewichten

#### Diameters

Geschikt voor buizen  $\varnothing 115$  mm

#### Afmeting maaiveld

Afm.lb 271x175 mm

#### Inbouw

Diepte systeem : 600 mm  
Insteekdiepte buis : 460 mm  
Aansluiting mantelbuis:  $\varnothing 110$  mm

#### Gewicht systeem

Gewicht 16 kg



#### Meer weten?

Wilt u advies over de mogelijkheden van de PowerCast PipeLock®? Neem gerust contact met ons op.

#### PowerCast BV

Eerschotsestraat 37  
5491 AA Sint-Oedenrode  
Nederland  
T +31 (0)413 490 049  
F +31 (0)413 490 051  
E [info@powercast.nl](mailto:info@powercast.nl)  
W [www.powercast.nl](http://www.powercast.nl)