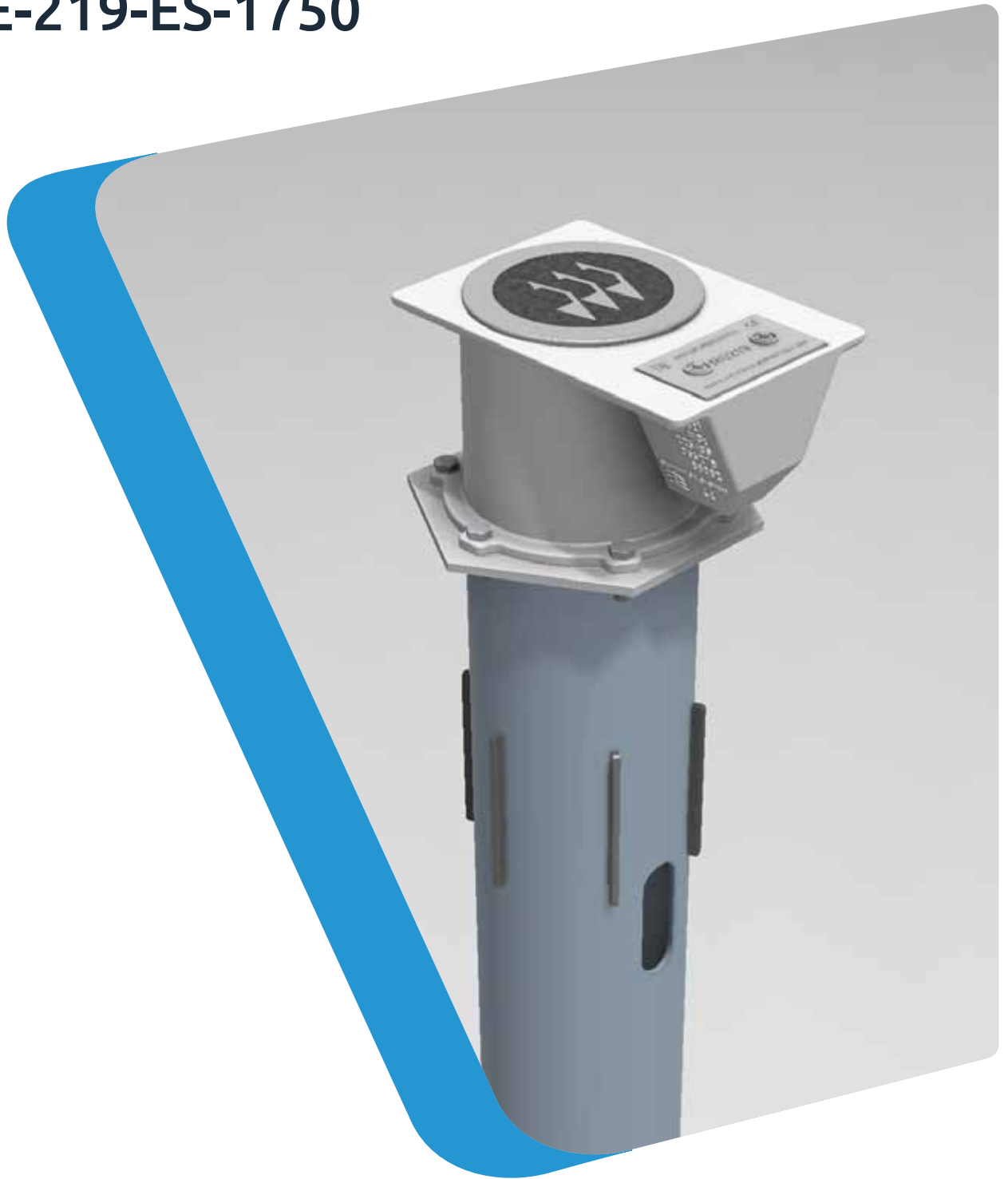


PowerCast Pipelock® Essential

RSE-219-ES-1750



PowerCast

www.powercast.nl

PowerCast PipeLock® Essential

RSE-219-ES-1750

Algemeen

Hét meest economisch systeem 'with benefits' om OVL-VRI masten en straatmeubilair uitneembaar te maken. PipeLocks worden ook ingezet bij oplaadpalen, reclamezuilen (Mupi's) enz.

Evenementen

- De snelste manier van tijdelijk plaatsen, verwijderen of vervangen van masten.
- Hakken en breken in dure of gesloten bestrating is verleden tijd.
- Veilige invoer kabel, geen kans op beschadiging.
- Met de goedgekeurde UnPlug&Play aansluitset vervallen de schakelkosten van de netbeheerder bij het los- of aankoppelen van de lichtmast.
- Het systeem voldoet minimaal aan EN124 klasse B125.

Aanrijdingen

- Het systeem kan volgens de EN40 worden geplaatst zonder beton te storten. Weerstand tegen aanrijdingsschade ontstaat slechts na additionele storting. In andere gevallen is het mogelijk het systeem opnieuw te 'richten'.

Logistiek

- Makkelijk te plannen, civiel- en elektrotechnisch werk wordt gescheiden
- Besparen op degeneratiekosten
- Plaatsen en verwijderen m.b.v. standaard gereedschap
- Geringe overlast publiek

Bestektekst

Funderingssysteem voor alle fabricaten cilindrische buizen. Bestaande uit een nodulair gietijzeren kop van $\varnothing 219$ mm met twee ondergrondse laterale RVS verankeringsbouten in een ruimte die door een gietijzeren toegangsluik wordt afgesloten, en een stalen behuizing met geïntegreerde centreerinrichting en kabelinvoer naar de onderzijde van de mast. Het systeem heeft een diepte van 1750 mm. Beschikt over CE markering, voldoet aan norm EN124-B125 en EN40, en is ISO9001 en ISO14001 gecertificeerd.

Eigenschappen

Kop

Nodulair gietijzer

Toegangsluik heeft een onderhoudsvrij driekant-slot

Verankeringsbouten in PipeLock®

M16 vlgS DIN 933 RVS A2 (DIN1.4301)

Verankeringsmoer in PipeLock®

M16 vlgS DIN 934 RVS A4 (DIN1.4401)

Coating tegen koudlas

Grondstuk

St37 244,5x6,3 mm, thermisch verzinkt, met geïntegreerde centreerinrichting $\varnothing 190$ mm

Montageflens

St37 10 mm, thermisch verzinkt

Bevestigingsmaterialen

Staal 8.8 mm, thermisch verzinkt

Maten en gewichten

Diameters

Geschikt voor buizen $\varnothing 219$ mm

Afmeting maaiveld

Afm.lb 387x270mm

Inbouw

Diepte systeem : 1750 mm
Insteekdiepte buis : 500 mm
Kabeluitgang : 575 mm

Gewicht systeem

Gewicht 50 kg



Meer weten?

Wilt u advies over de mogelijkheden van de PowerCast PipeLock®? Neem gerust contact met ons op.

PowerCast BV

Eerschotsestraat 37
5491 AA Sint-Oedenrode
Nederland
T +31 (0)413 490 049
F +31 (0) 413 490 051
E info@powercast.nl
W www.powercast.nl