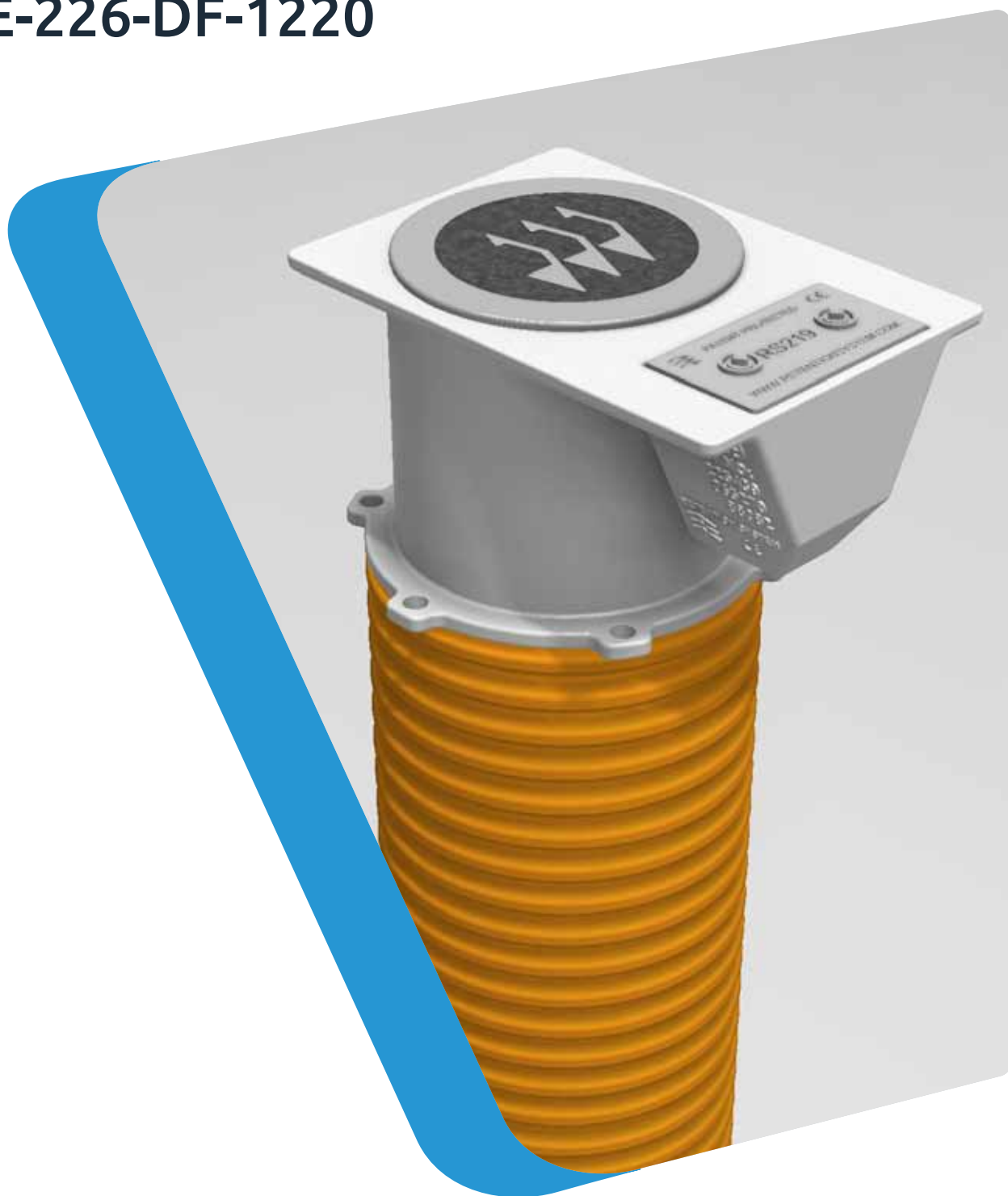


# PowerCast Pipelock® Base invoer

RSE-226-DF-1220



**PowerCast**

[www.powercast.nl](http://www.powercast.nl)

# PowerCast PipeLock® Base invoer

## RSE-226-DF-1220 'Duckfoot'

### Functies

#### Algemeen

Hét systeem om OVL-VRI masten en straatmeubilair uitneembaar te maken. PipeLocks worden ook ingezet bij oplaadpalen, reclamezuilen (Mupi's) enz.

#### Evenementen

- De snelste manier van tijdelijk plaatsen, verwijderen of vervangen van masten.
- Hakken en breken in dure of gesloten bestrating is verleden tijd.
- Veilige invoer kabel, geen kans op beschadiging.
- Met de goedgekeurde UnPlug&Play aansluitset vervallen de schakelkosten van de netbeheerder bij het los- of aankoppelen van de lichtmast.
- Het systeem voldoet minimaal aan EN124 klasse B125.

#### Aanrijdingen

- PipeLock in gesloten bestrating zoals printbeton zorgt voor flinke besparingen bij aanrijdingsschade.
- Zeer snelle wisseling van b.v. OVL en VRI masten maakt het werk niet alleen goedkoper maar ook veiliger.

#### Logistiek

- Makkelijk te plannen, civiel- en elektrotechnisch werk wordt gescheiden
- Besparen op degeneratiekosten
- Plaatsen en verwijderen m.b.v. standaard gereedschap
- Geringe overlast publiek

### Bestektekst

Nodulair gietijzeren funderingssysteem voor alle fabricaten cilindrische buizen van  $\varnothing 226$  mm, en een diepte van 1220 mm. Het systeem heeft twee ondergrondse laterale RVS verankeringsbouten in een ruimte die door een gietijzeren toegangsluik wordt afgesloten. 360° draaibare aansluiting met kabelgeleiding naar de onderzijde van de mast voor één mantelbuis van 110 mm. Beschikt over CE markering, voldoet aan norm EN124-B125 en EN40/Rigid, en is ISO9001 en ISO14001 gecertificeerd.

### Eigenschappen

#### Kop

Nodulair gietijzer  
Toegangsluik heeft een onderhoudsvrij driekant-slot

#### Verankeringsbouten in PipeLock®

M16 vlgS DIN 933 RVS A2 (DIN1.4301)

#### Verankeringsmoer in PipeLock®

M16 vlgS DIN 934 RVS A4 (DIN1.4401)  
Coating tegen koudlas

#### Afstandsbuis

PE buis dubbelwandig

#### Duckfoot (kabelinvoer)

Nodulair gietijzer  $\varnothing 110$  mm bocht 90°

### Maten en gewichten

#### Diameters

Geschikt voor buizen  $\varnothing 226$  mm

#### Afmeting maaiveld

Afm.lb 472x325 mm

#### Inbouw

Diepte systeem : 1220 mm  
Insteekdiepte buis : 1000 mm  
Aansluiting mantelbuis:  $\varnothing 110$  mm

#### Gewicht systeem

Gewicht 52 kg



#### Meer weten?

Wilt u advies over de mogelijkheden van de PowerCast PipeLock®? Neem gerust contact met ons op.

#### PowerCast BV

Eerschotsestraat 37  
5491 AA Sint-Oedenrode  
Nederland  
T +31 (0)413 490 049  
F +31 (0)413 490 051  
E info@powercast.nl  
W www.powercast.nl